



SOL PRO

skaner 3D



Oryginał 90 × 65 mm



Renderowanie tekstur



Renderowanie rentgenowskie



Renderowanie szkieletowe

Dokładność
do 0.05 mm

Rozmiar obiektu
Max. 170 × 170 mm
Min. 20 × 20 mm



Precyzyjna technologia łatwa w użyciu

Skaner SOL 3D Pro to jeden z najdokładniejszych skanerów biurkowych 3D na rynku. Jest mały i lekki, podczas skanowania wykorzystuje połączenie dwóch technologii triangulacji laserowej i światła białego.

Obrotowa podstawka pomaga zautomatyzować proces skanowania. Dedykowane oprogramowanie dostarcza skan 3D bez konieczności ręcznego usuwania nierówności czy artefaktów.

Dołączone oprogramowanie pozwala na szybki eksport, a następnie edycję w oprogramowaniu 3D innych firm.

Skaner został opracowany i wprowadzony na rynek przez duńską firmę Scan Dimension. Scan Dimension to firma technologiczna z 30-letnim doświadczeniem w sektorze przechwytywania obrazu.

Więcej informacji na stronie www.cyfrowa-szkola.pl



SCAN DIMENSION

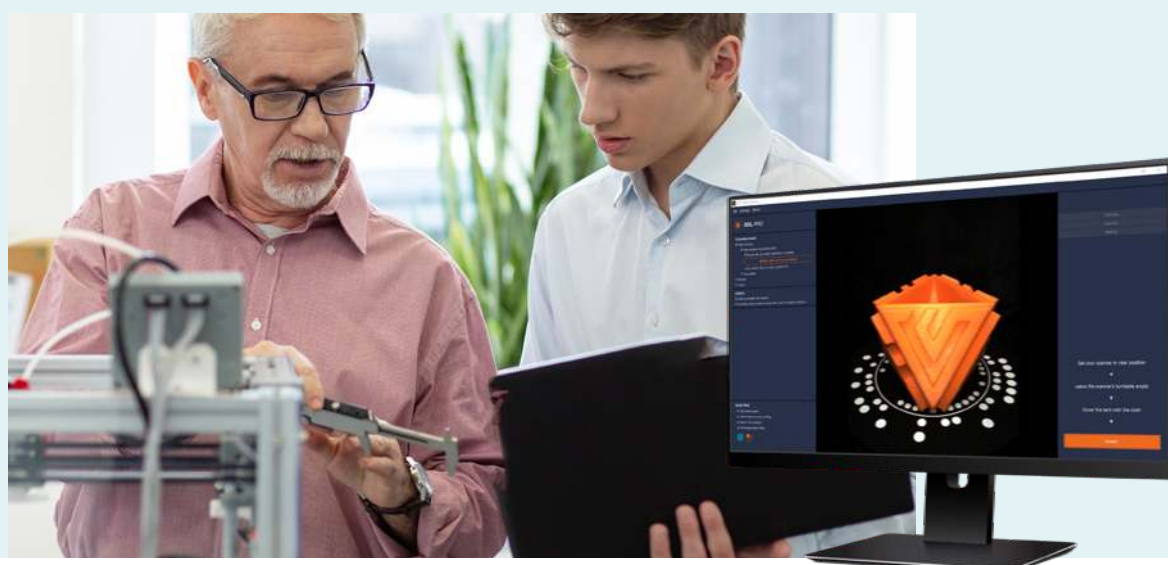


SOL PRO skaner 3D

WYMAGANIA SYSTEMOWE	
Wspierane systemy operacyjne	Windows 11, 10 lub wyższy 64-bit (x64) macOS Sierra lub wyższy
Karta graficzna	Minimum 2 GB pamięci, wsparcie dla OpenGL 3.3 lub wyższego (rekomendowane wsparcie dla OpenCL 1.2 lub wyższego)
Rekomendowane wymagania	2.4 GHz procesor, 8 rdzeni, 32 GB RAM, 100 GB miejsca na dysku
Minimalne wymagania	2.9 GHz procesor, 4 rdzenie, 16 GB RAM, 25 GB miejsca na dysku
Zasilanie	USB 3.0 (maksymalnie 800 mA)
Internet	Wymagany

ZESTAW ZAWIERA
Skaner SOL PRO 3D
Obrotnica
Stojak
Kabel USB
Namiot zaciemniający
Obiekt testowy

SPECYFIKACJA TECHNICZNA	
Maksymalny rozmiar obiektu	170 x 170 mm
Minimalny rozmiar obiektu	20 x 20 mm
Maksymalna waga obiektu	2 kg
Zakres pracy	210 - 360 mm
Dokładność	0,05 mm
Rozdzielczość kamery	8 MP z kompensacją optyczną
Kalibracja	Automatyczna
360° skan od początku do końca	Tryb normalny 15 min / Tryb turbo 8 min
Typy plików eksportu	OBJ, STL, PLY, DAE, XYZ
Komunikacja	USB
Tekstury / kolory	TAK
Dołączanie / dodawanie skanów	TAK



Producent



Dystrybutor



ul. Nowe Sady 2, 94-102 Łódź
tel. +48 (42) 25 03 185
e-mail: info@agraf.com.pl
www.agraf-it.pl

Dealer